

## ¿Qué es **DESCUBRIMIENTOS**?

**DESCUBRIMIENTOS** es una oferta de tiempo libre alternativo para los alumnos de 1º, 2º Y 3º de ESO del Colegio Larraona.

**DESCUBRIMIENTOS** se desarrolla en torno a Proyectos trimestrales que combinan, siempre en fin de semana, actividades en locales del colegio con otras al aire libre.

**DESCUBRIMIENTOS** propone una utilización inteligente del tiempo libre entendiendo que es un momento muy oportuno para el crecimiento personal.

**DESCUBRIMIENTOS** supone para los participantes la posibilidad de ocupar parte de ese tiempo en realizar, en grupo y con gente de su edad, actividades de interés en las que se tienen especialmente en cuenta aspectos formativos y creativos.

**DESCUBRIMIENTOS** es una iniciativa de la Comisión de Tiempo Libre de la Asociación de Padres del Colegio Larraona. Todos los Proyectos son diseñados y coordinados por dicha comisión. Para cada uno de ellos contamos además con la colaboración de padres y madres técnicos o conocedores del tema. Ocasionalmente, en caso de ser necesario, recurrimos también a profesionales cualificados.

**DESCUBRIMIENTOS** cuenta con el apoyo y colaboración de la Dirección y el Departamento de Pastoral del Colegio Larraona y con la participación de los chicos y chicas formados como monitores en la Escuela de Tiempo Libre Kurkudi.

**DESCUBRIMIENTOS** requiere el compromiso por parte de todos los participantes y de sus padres con los objetivos del Proyecto y exige la aceptación de las normas y condiciones descritos en la hoja "**DESCUBRIMIENTOS: condiciones de participación**".

Compartir los sueños  
con un amigo  
es empezar a convertirlos  
en realidad

## **ACÉRCATE A LA ARQUEOLOGÍA**

Aprovechando las visitas a diversos yacimientos arqueológicos se intentará enseñar a los participantes nociones básicas sobre el trabajo de los arqueólogos en el descubrimiento de ciudades, casas de campo y campamentos mineros; en este caso de la época romana en Navarra. También se incidirá en la necesidad de valorar y preservar nuestro patrimonio arqueológico, desde el conocimiento del mismo.

Juntos, desde el respeto, el trabajo en grupo y el compañerismo, comprobaremos la relación entre el medio y el hombre, y el aprovechamiento de los recursos naturales más próximos.

Algunos de los aspectos a desarrollar son:

- Cómo se realiza una prospección arqueológica.
- Utilidad de los sondeos arqueológicos.
- Desarrollo de una excavación arqueológica.
- Manejo de taquímetro y GPS para situar los hallazgos.
- Interpretación de mapas y planos.
- La fotografía arqueológica.

Las sesiones tendrán lugar en las siguientes fechas:

- Domingo, 12 de octubre (de 9:30h a 17h).
- Domingo, 26 de octubre (de 9:30h a 17h).
- Domingo, 9 de noviembre (de 9:30h a 17h).
- Sábado, 22 de noviembre (de 16:30h a 19:30h).

### Presentación a las familias

#### **DESCUBRIMIENTOS:**

**Tiempo Libre para crecer**

**Proyecto Octubre-Noviembre 2008:**

**Acércate a la Arqueología**

**Fecha: Martes, 30 de septiembre**

**Hora y lugar: 19:30h en la sala naranja**

**NO-HIZM-S-ARCOOMB**

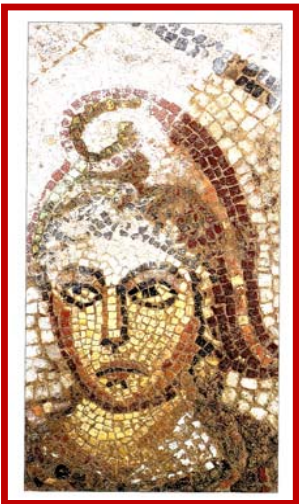
**Acércate a la Arqueología**

**BOLETÍN DE INSCRIPCIÓN**

Entregar en secretaría hasta el 3 de octubre  
(El precio de la inscripción se abonará el 12 de octubre)

**Inscripción: 5€**

# ACÉRCATE A LA ARQUEOLOGÍA



Octubre-Noviembre  
2008

# W O M E N - Z H O S

**COLEGIO CARDENAL LARRAONA**  
Avda. Pío XII, 45 – Tf 948 250 287  
31008 Pamplona  
www.larraonaclaret.org  
colegio@larraonaclaret.org



**ASOCIACIÓN DE PADRES DE ALUMNOS  
COLEGIO CARDENAL LARRAONA**  
Avda. Pío XII, 45 – Tf 948 250 287  
31008 Pamplona  
www.apalarraonaclaret.org  
apa@apalarraonaclaret.org

(Cortar y entregar en secretaría)

## Boletín de inscripción

Nombre del participante: \_\_\_\_\_

Curso: \_\_\_\_\_

Nombre del padre o madre: \_\_\_\_\_

Conozco y asumo las condiciones y compromisos de participación, descritas en la hoja  
"DESCUBRIMIENTOS: condiciones de participación", de mi hijo/a en el proyecto "Acércate a la  
Arqueología".

Teléfono de contacto: \_\_\_\_\_ Firma del padre o madre: