

¿Qué es **DESCUBRIMIENTOS**?

DESCUBRIMIENTOS es una oferta de tiempo libre alternativo para los alumnos de 1º, 2º Y 3º de ESO del Colegio Larraona.

DESCUBRIMIENTOS se desarrolla en torno a Proyectos trimestrales que combinan, siempre en fin de semana, actividades en locales del colegio con otras al aire libre.

DESCUBRIMIENTOS propone una utilización inteligente del tiempo libre entendiendo que es un momento muy oportuno para el crecimiento personal.

DESCUBRIMIENTOS supone para los participantes la posibilidad de ocupar parte de ese tiempo en realizar, en grupo y con gente de su edad, actividades de interés en las que se tienen especialmente en cuenta aspectos formativos y creativos.

DESCUBRIMIENTOS es una iniciativa de la Comisión de Tiempo Libre de la Asociación de Padres del Colegio Larraona. Todos los Proyectos son diseñados y coordinados por dicha comisión. Para cada uno de ellos contamos además con la colaboración de padres y madres técnicos o conocedores del tema. Ocasionalmente, en caso de ser necesario, recurrimos también a profesionales cualificados.

DESCUBRIMIENTOS cuenta con el apoyo y colaboración de la Dirección y el Departamento de Pastoral del Colegio Larraona y con la participación de los chicos y chicas formados como monitores en la Escuela de Tiempo Libre Kurkudi.

DESCUBRIMIENTOS requiere el compromiso por parte de todos los participantes y de sus padres con los objetivos del Proyecto y exige la aceptación de las normas y condiciones descritos en la hoja "**DESCUBRIMIENTOS: condiciones de participación**".

Compartir los sueños
con un amigo
es empezar a convertirlos
en realidad

ACÉRCATE A LA ARQUEOLOGÍA

Aprovechando las visitas a diversos yacimientos arqueológicos se intentará enseñar a los participantes nociones básicas sobre el trabajo de los arqueólogos en el descubrimiento de ciudades, casas de campo y campamentos mineros; en este caso de la época romana en Navarra. También se incidirá en la necesidad de valorar y preservar nuestro patrimonio arqueológico, desde el conocimiento del mismo.

Juntos, desde el respeto, el trabajo en grupo y el compañerismo, comprobaremos la relación entre el medio y el hombre, y el aprovechamiento de los recursos naturales más próximos.

Algunos de los aspectos a desarrollar son:

- Cómo se realiza una prospección arqueológica.
- Utilidad de los sondeos arqueológicos.
- Desarrollo de una excavación arqueológica.
- Manejo de taquímetro y GPS para situar los hallazgos.
- Interpretación de mapas y planos.
- La fotografía arqueológica.

Las sesiones tendrán lugar en las siguientes fechas:

- Domingo, 12 de octubre (de 9:30h a 17h).
- Domingo, 26 de octubre (de 9:30h a 17h).
- Domingo, 9 de noviembre (de 9:30h a 17h).
- Sábado, 22 de noviembre (de 16:30h a 19:30h).

Presentación a las familias

DESCUBRIMIENTOS:

Tiempo Libre para crecer

Proyecto Octubre-Noviembre 2008:

Acércate a la Arqueología

Fecha: Martes, 30 de septiembre

Hora y lugar: 19:30h en la sala naranja

NO-HIZM-S-ARQUEO

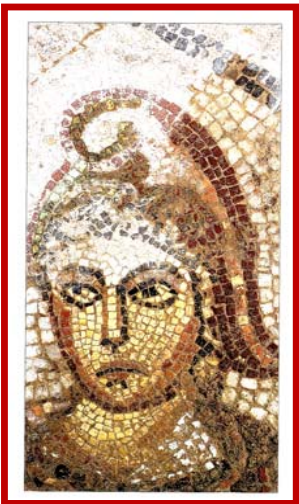
Acércate a la Arqueología

BOLETÍN DE INSCRIPCIÓN

Entregar en secretaría hasta el 3 de octubre
(El precio de la inscripción se abonará el 12 de octubre)

Inscripción: 5€

ACÉRCATE A LA ARQUEOLOGÍA



Octubre-Noviembre
2008

W O M E N - M O M E N T S

COLEGIO CARDENAL LARRAONA
Avda. Pío XII, 45 – Tf 948 250 287
31008 Pamplona
www.larraonaclaret.org
colegio@larraonaclaret.org



**ASOCIACIÓN DE PADRES DE ALUMNOS
COLEGIO CARDENAL LARRAONA**
Avda. Pío XII, 45 – Tf 948 250 287
31008 Pamplona
www.apalarraonaclaret.org
apa@apalarraonaclaret.org

(Cortar y entregar en secretaría)

Boletín de inscripción

Nombre del participante: _____

Curso: _____

Nombre del padre o madre: _____

Conozco y asumo las condiciones y compromisos de participación, descritas en la hoja
"DESCUBRIMIENTOS: condiciones de participación", de mi hijo/a en el proyecto "Acércate a la
Arqueología".

Teléfono de contacto: _____ Firma del padre o madre: